

Proposition de synthèse

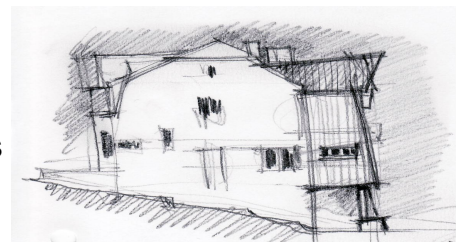
Les **O**bjets **T**echniques, les **S**ystèmes et les **C**hangements Induits dans la **S**ociété

Compétence : Exprimer sa pensée à l'aide d'outils de description adaptés : croquis, schémas, graphes, diagrammes, tableaux.

Connaissance(s) associée(s) : Croquis à main levée. Différents schémas.

Pour exprimer ses idées et les communiquer, il est possible d'utiliser des outils.

- Le croquis est une représentation de l'objet à main levée, il met en évidence sa forme, ses proportions, sa structure.
- Le croquis permet de présenter rapidement ses idées lors d'un projet. Il peut comporter des annotations ou des dimensions.



- Le schéma est un mode de représentation qui utilise différents symboles, positionnés et reliés les uns avec les autres, pour faire comprendre le fonctionnement du système technique.

